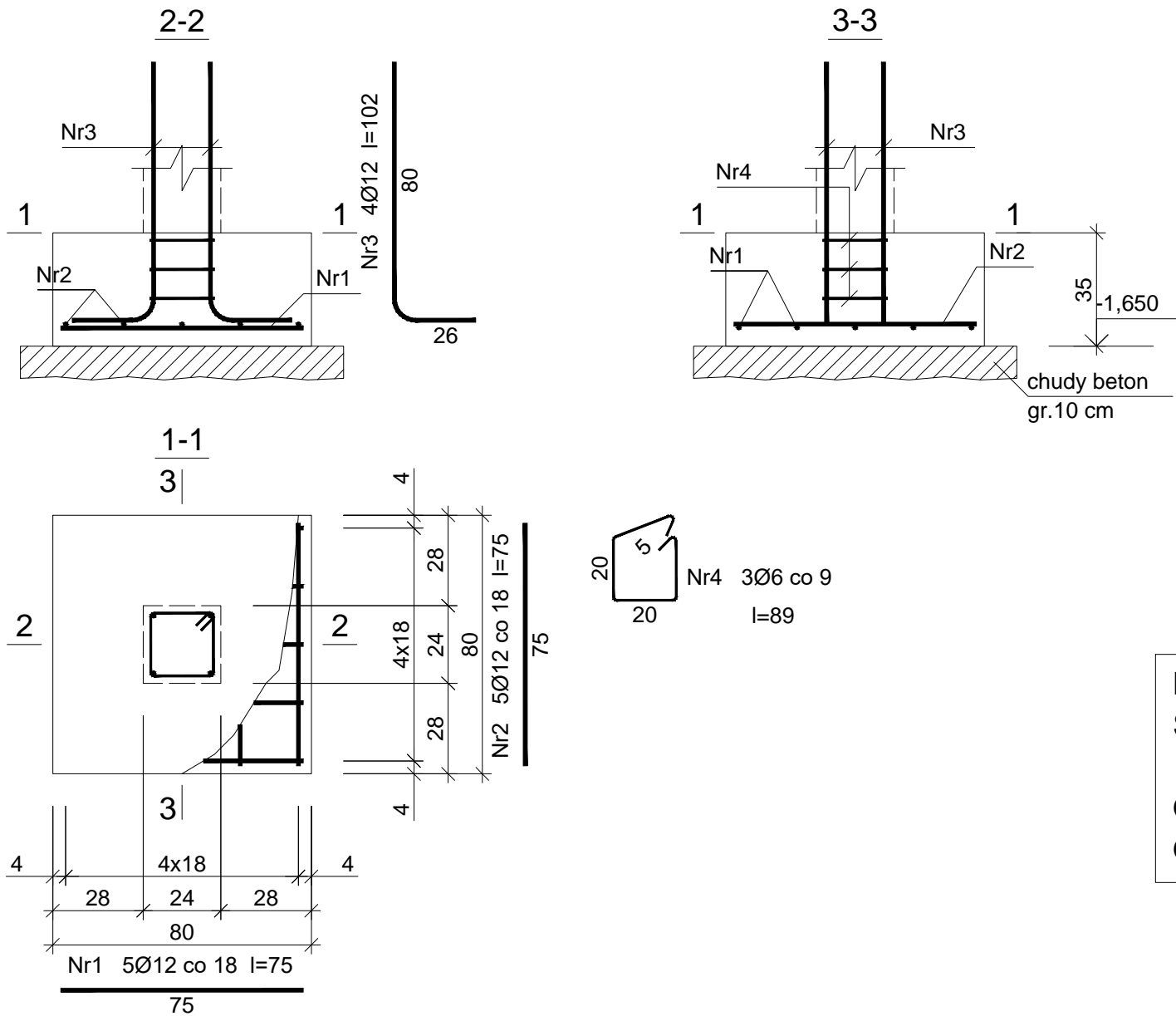


STOPA FUNDAMENTOWA SF3, SKALA 1:20



Beton	B20 (C16/20)
Stal	34GS
	St0S-b
Otulina dolna	c <sub>nom</sub> =50 mm
Otulina boczna	c <sub>nom</sub> =25 mm

Wykaz zbrojenia

Nr pręta	Średnica [mm]	Długość [cm]	Liczba [szt.]			Długość całkowita [m]	
			prętów w 1 elemencie	elementów	całkowita prętów	St0S-b	34GS
						Ø6	Ø12
Ława ŁF-1 - wykonać 4 szt.							
1	12	75	5	4	20		15,00
2	12	75	5	4	20		15,00
3	12	102	4	4	16		16,32
4	6	89	3	4	12	10,68	
Długość całkowita wg średnic [m]						10,7	46,4
Masa 1mb pręta [kg/mb]						0,222	0,888
Masa prętów wg średnic [kg]						2,4	41,2
Masa prętów wg gatunków stali [kg]						2,4	41,2
Masa całkowita [kg]						44	

UWAGA: Długość pręta jest długością obliczoną na podstawie wymiarów w osi pręta (metoda B wg PN-EN ISO 3766:2006)

Tytuł projektu:	Rozbudowa, przebudowa i nadbudowa istniejącego budynku Warsztatów Terapii Zajęciowej		
Inwestor:	Powiat Jędrzejowski, ul 11 Listopada 83, 28–300 Jędrzejów	Nr rysunku:	
Lokalizacja:	Jędrzejów, gmina Jędrzejów, dz. nr 395	K10	
Tytuł rysunku:	Stopa fundamentowa SF3	Czerwiec 2017	Skala: 1:20
Branża:	Konstrukcja		Podpis:      Data:
Projektował:	mgr inż. Piotr Markiewicz Nr uprawnień: 140/KL/75	Uprawnienia budowlane do projektowania w specjalności konstrukcyjno-inżynierskiej	06.17
Sprawdził:	mgr inż. Leszek Strebecki Nr uprawnień: 6/84, 314/85, 339/85	Uprawnienia budowlane do projektowania bez ograniczeń w specjalności architektonicznej	06.17